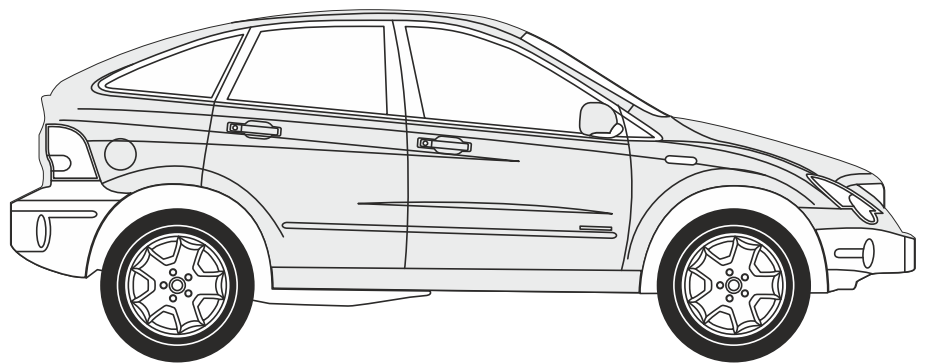
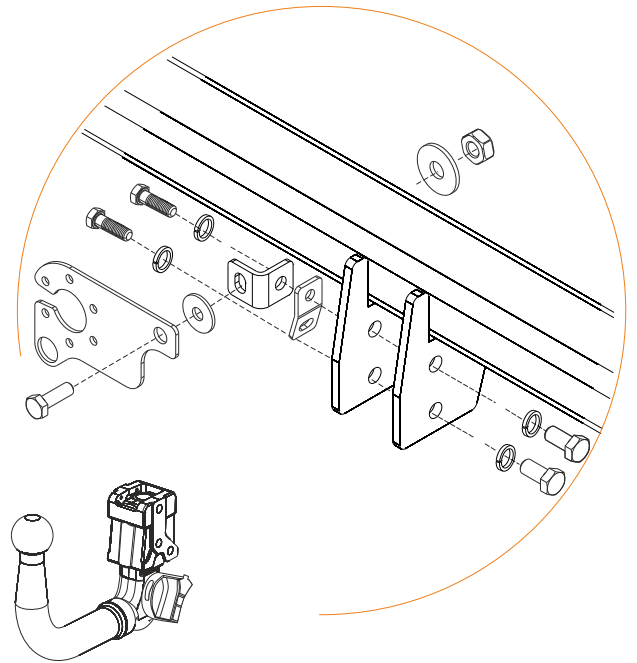
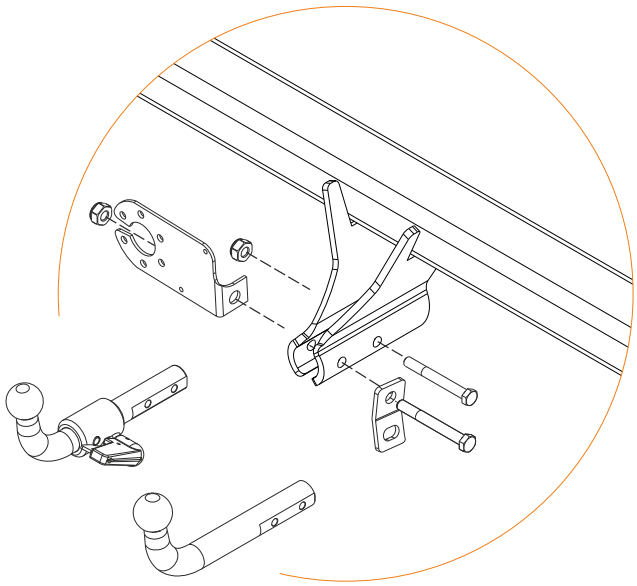
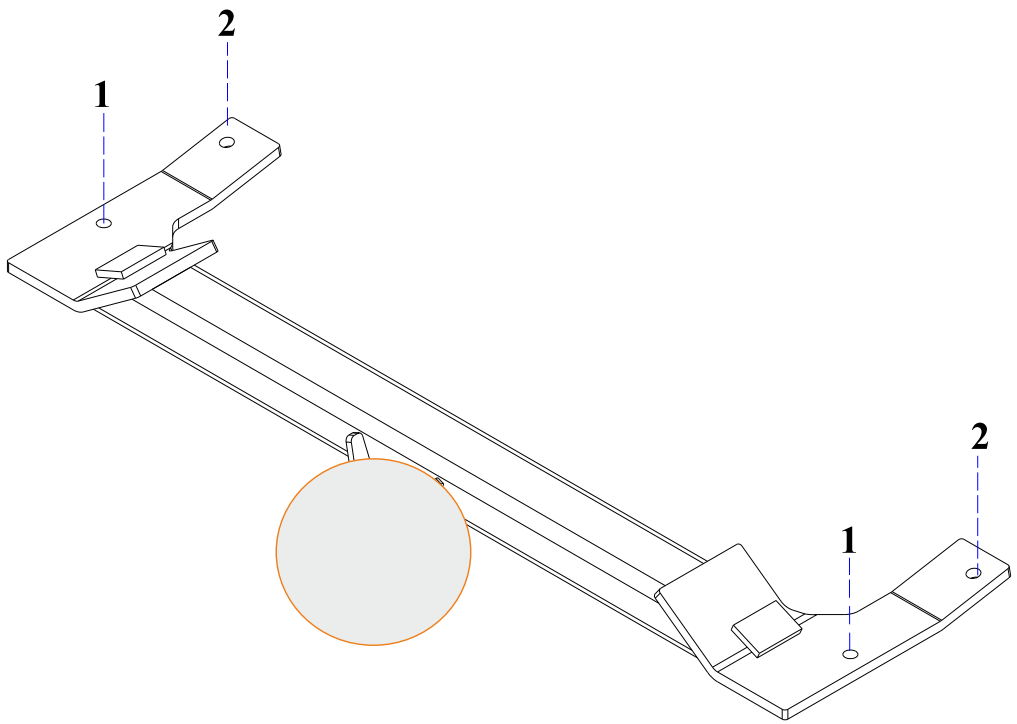
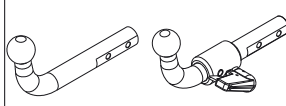
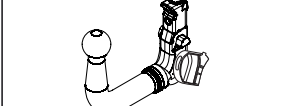
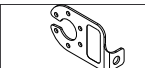
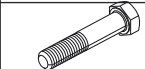
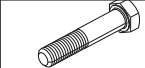

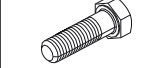




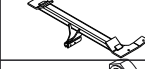


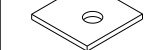


Ssangyong Actyon (2005-)





				
1			1	
2		M10x70 DIN 931	1	
3		M10x65 DIN 931	1	
4		M10 DIN 980	2	
5		M12x35 DIN 933		1
6		M12x25 DIN 933		4
7		Ø12 mm DIN 128		4
8			1	1
9			1	1
10		C3106A	1	1
11		M12x130 DIN 931	4	4
12		M12 DIN 6923	4	4
13		50x50	4	4

E

INSTRUCCIONES DE MONTAJE

1. Soltar el tubo de escape de sus soportes.
2. Presentar el enganche sobre los puntos 1 y marcar los puntos 2.
3. Taladrar con una broca de $\varnothing 13$ mm los puntos 2.
4. Colocar el enganche sujetándolo sobre los puntos 1 y 2 mediante tornillos M12x130, contrachapas 50x50 y tuercas M12.
5. Apretar todo según el par de apriete correspondiente. (Es recomendable revisar el par de apriete después de los primeros 1000 km. de uso).
6. Volver a colocar el tubo de escape en su soporte.

GB

FITTING INSTRUCTIONS

1. Loose the exhaust pipe of its anchorage points
2. Place without tightening the tow bar on the points 1 and mark the points 2.
3. Drill in the points 2 with $\varnothing 13$ mm bit
4. Place the tow bar fixing at the points 1 and 2 with M12x130, 50x50 plates and M12 nuts
5. Tighten all the bolts according to the recommended tightening torque. (retighten all the bolts after the first 100 km of towing)
6. Replace the exhaust pipe in its anchorage point.

F

NOTICES DE MONTAGE

1. Retirer le tuyau d'échappement de ses supports.
2. Présenter l'attelle sur les points 1 et marquer les points 2.
3. Perforer avec une mèche de $\varnothing 13$ mm les points 2.
4. Placer l'attelle en la fixant sur les points 1 et 2 au moyen des vis M12x130, contre-plaques 50x50 et écrous M12.
5. Visser selon le couple de serrage correspondant. (Il est recommandé de vérifier le couple de serrage au bout des 1000 premiers kilomètres d'utilisation).
6. Replacer le tuyau d'échappement dans son support.

I

ISTRUZIONI DI MONTAGGIO

1. Allentare il tubo di scarico dei suoi sopporti.
2. Collocare il gancio sui punti 1 e marcare i punti 2
3. Perforare con $\varnothing 13$ mm i punti 2
4. Collocare il gancio fissandolo sui punti 1 e 2 con le viti M12x130, distanziali 50x50 e dadi M12
5. Stringere la bulloneria applicando la forza di stretta corrispondente. (Si raccomanda di revisionare il perfetto serraggio dopo aver percorso i primi 1000 km. Di traino)
6. Ricollocare il tubo di scarico nei suoi sopporti

D

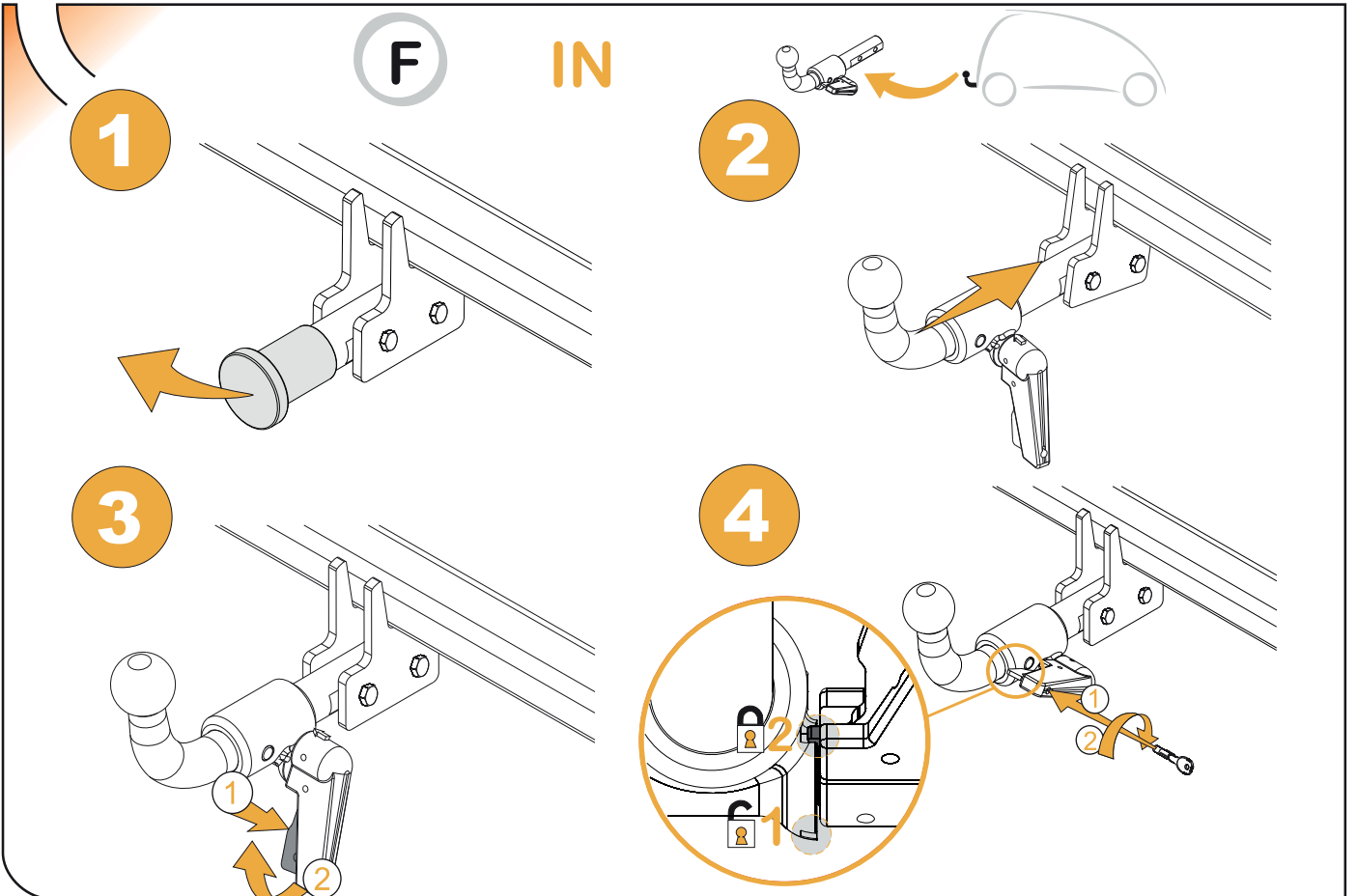
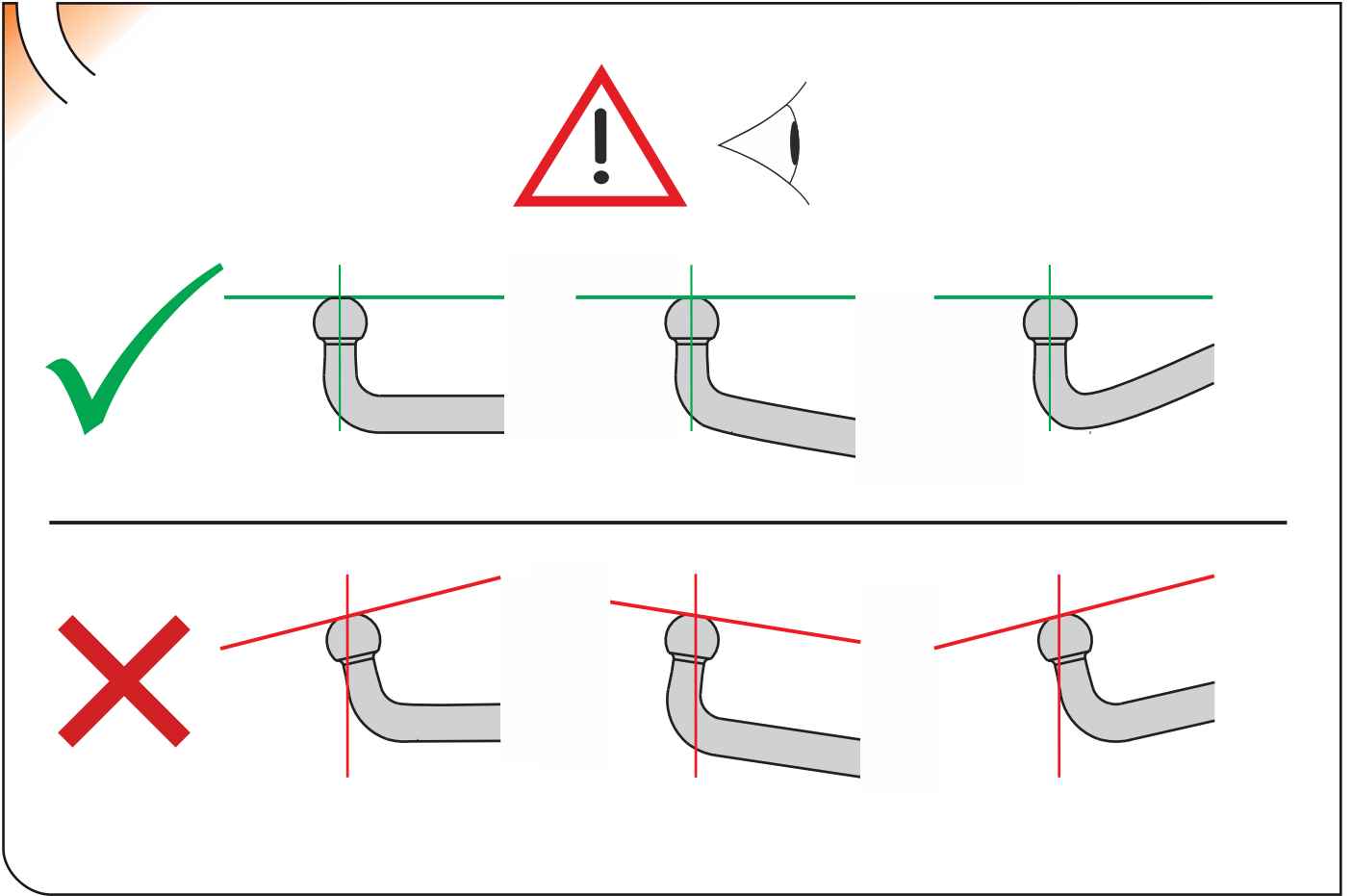
ANLEITUNGEN FÜR DIE MONTAGE

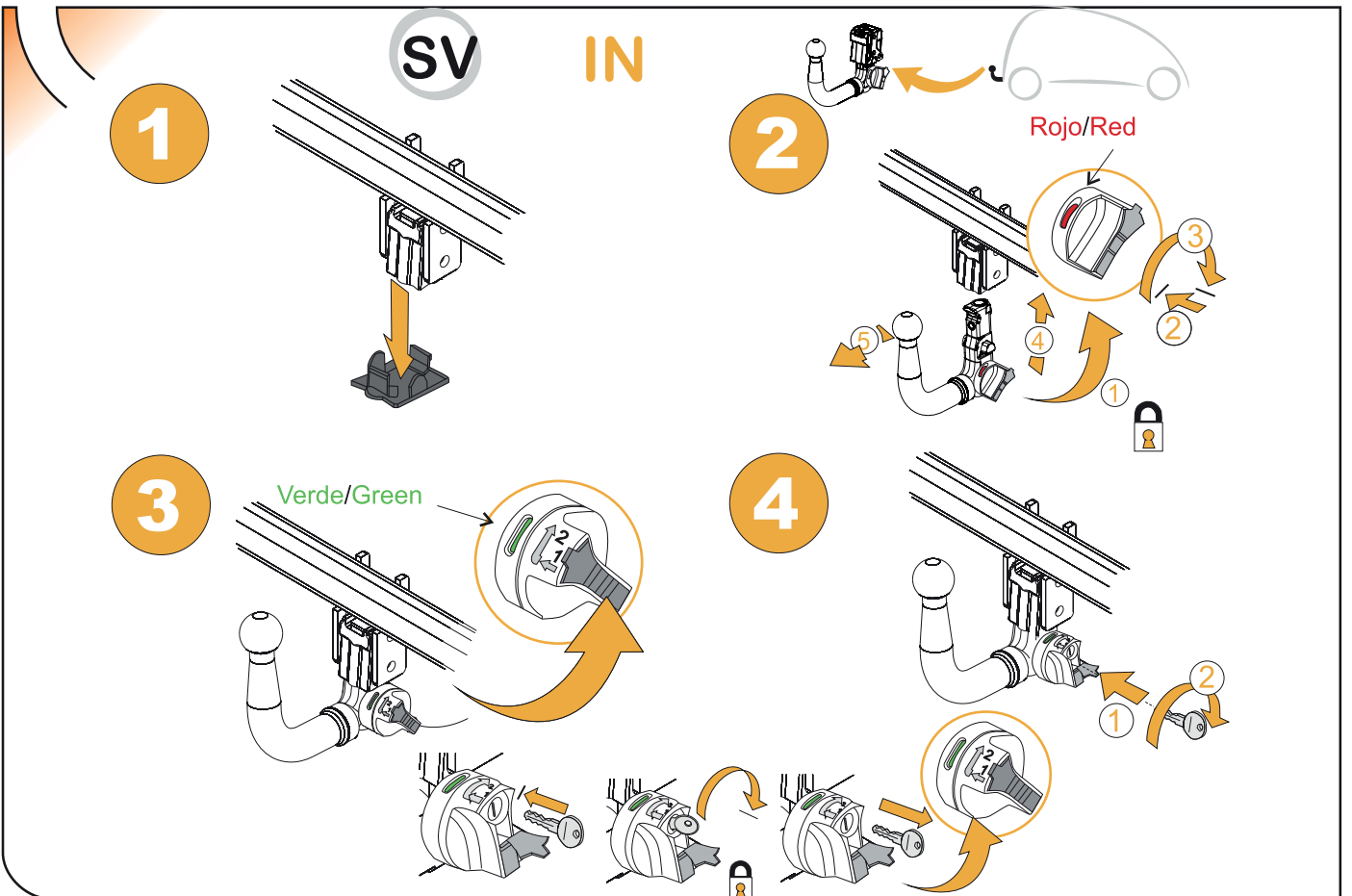
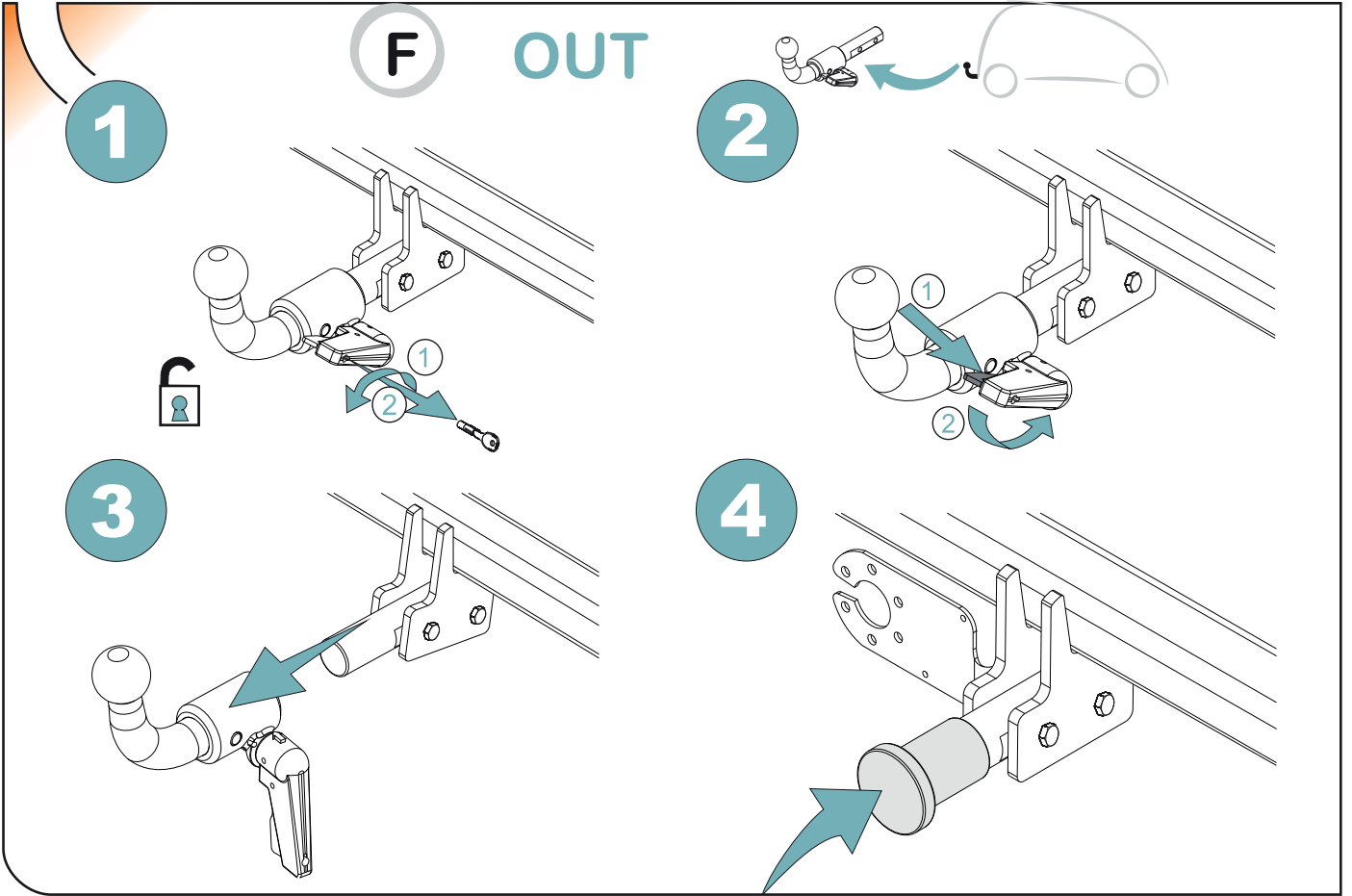
1. Den Auspuff seiner Befestigungen losziehen.
2. Die Ahk auf den Punkten 1 stellen und die Punkte 2 markieren.
3. Auf den Punkten 2 $\varnothing 13$ mm bohren
4. Die Ahk stellen und auf den Punkten 1 und 2 mit M12x130 Schrauben, 50x50 Gegenbleche und M12 Muttern befestigen.
5. Das gesamte Aggregat mit dem entsprechenden Drehmoment anziehen (es wird empfohlen, das Drehmoment nach den ersten 1000 km Einsatz nachzuprüfen)
6. Den Auspuff in seiner Befestigung wieder einbauen.

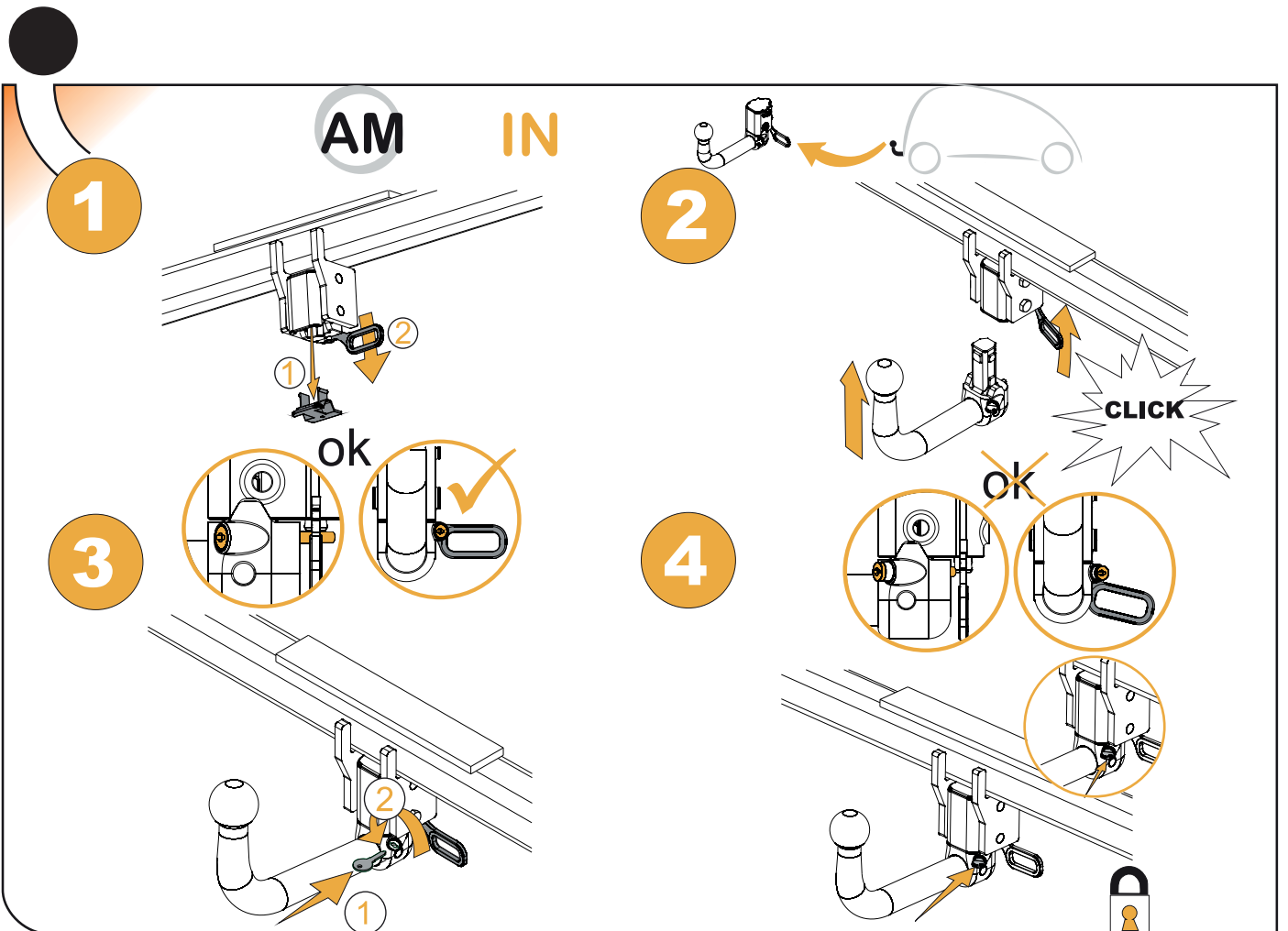
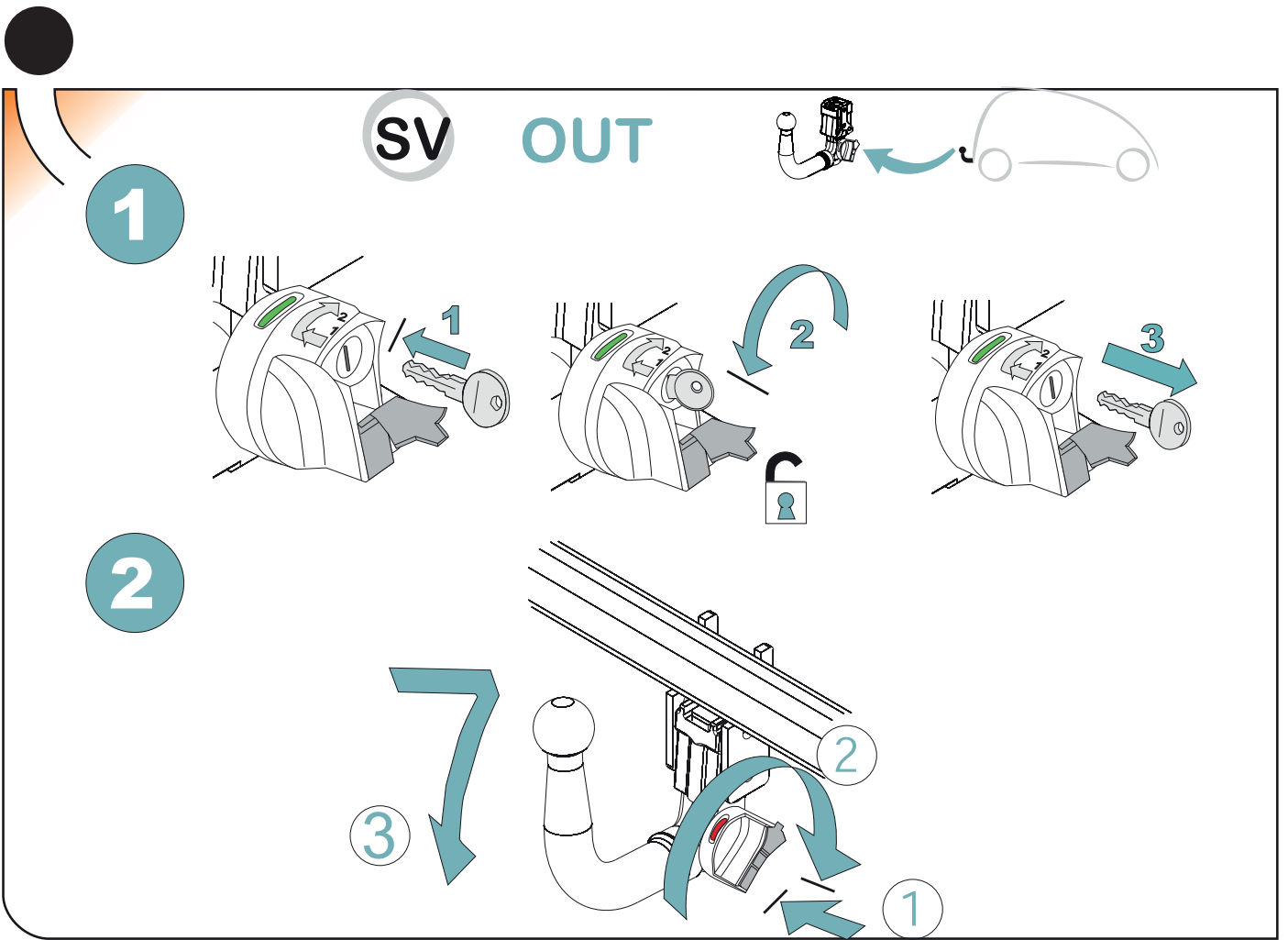
RU

инструкции по монтажу фаркопа

1. Снять глушитель с крепежа.
2. Приложить фаркоп к точкам, обозначенным цифрой 1 и отметить точки 2.
3. В точках, отмеченных цифрой 2, просверлить отверстия при помощи дрели, используя насадку $\varnothing 13$ мм.
4. Установить фаркоп, закрепив его в точках 1 и 2 болтами M12x130, накладками 50x50 и гайками M 12.
5. Затянуть все болты (натяжение болтов необходимо проверить после первых 1000 км. пробега).
6. Вернуть глушитель на место.

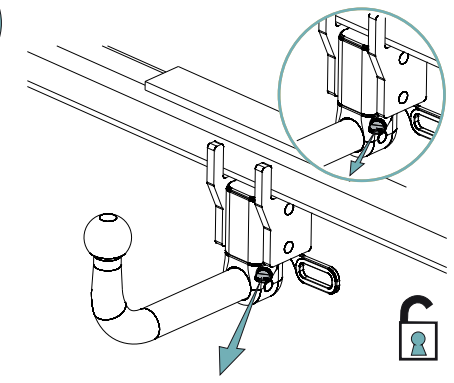




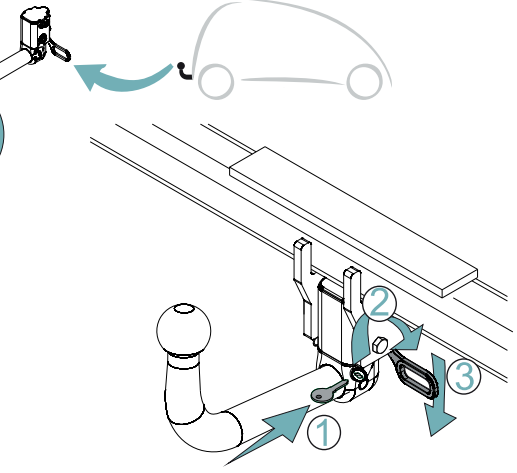


AM OUT

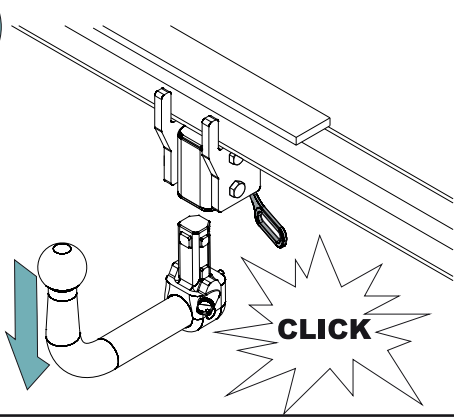
1



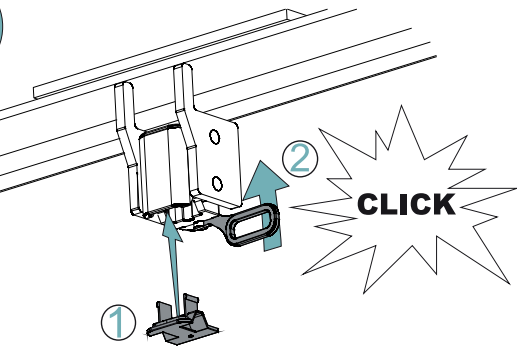
2



3



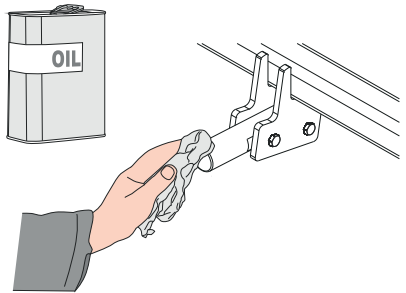
4



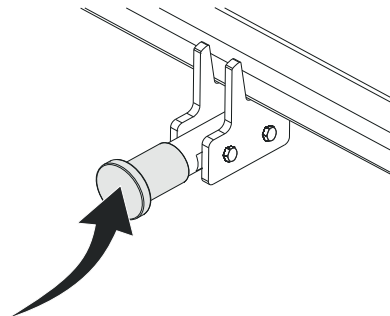
**MANTENIMIENTO DE SISTEMAS EXTRAIBLES
DETACHABLE SYSTEMS MAINTENANCE**

F

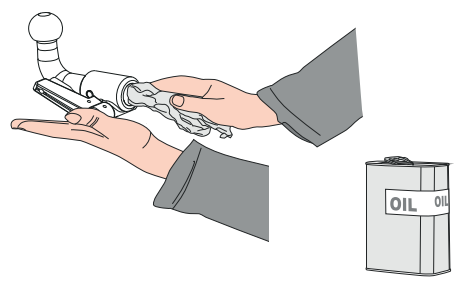
1



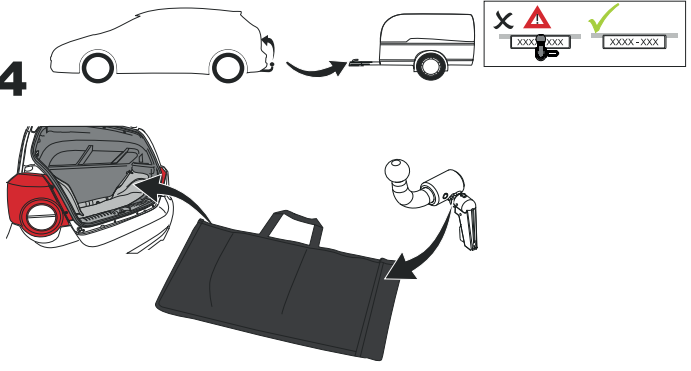
2



3



4



ANEXO III

CERTIFICADO DE TALLER

D. _____, expresamente autorizado por la _____
domiciliada en _____, teléfono _____, dedicada
a la actividad de _____ n° de Registro Industrial _____ y n° de registro
especial _____.

CERTIFICA

Que la mencionada empresa ha realizado la/s Reforma/s y asume la responsabilidad de la ejecución,
sobre el vehículo marca....., tipo.....
variante..... denominación comercial
matrícula y n° de bastidor, de acuerdo con:

- La normativa vigente en materia de reformas de vehículos.
- Las normas del fabricante del vehículo aplicables a la/s reforma/s llevadas a cabo en dicho vehículo.
- El proyecto descriptivo de la/s reforma/s, adjunto al expediente.

OBSERVACIONES: (2)

Tipificada/s con el código de reforma/s.....
Reforma consiste en:

COLOCACION DE ENGANCHE _____

n° de identificación / marca de homologación

Type :

Fecha:

Firma y sello:

Fdo:

(1) En el caso de que la reforma sea efectuada por el fabricante se indicará N/A.

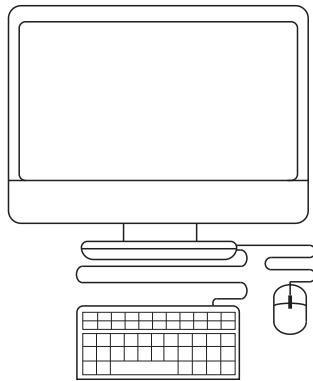
(2) Se debe especificar en este apartado OBSERVACIONES, la identificación de los equipos o sistemas modificados, garantizando que se cumple lo previsto en el artículo 6 del reglamento general de vehículos y, en su caso, en el artículo 5 del R. D. 1457/1986 de 10 de enero, por el que se regula la actividad industrial en talleres de vehículos automóviles, de equipos y sus componentes, modificado por 455/2010 de 16 de abril, por el que se modifica el R. D. 1457/1986 de 10 de enero por el que se regulan la actividad industrial y la prestación.

ES

1



2

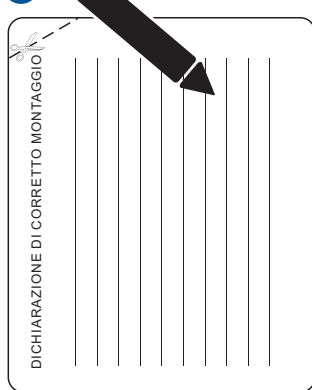


3



IT

1



2

